

*Un trésor fragile*



L'EAU  
DU  
**ROBINET,**  
mon  
EAU

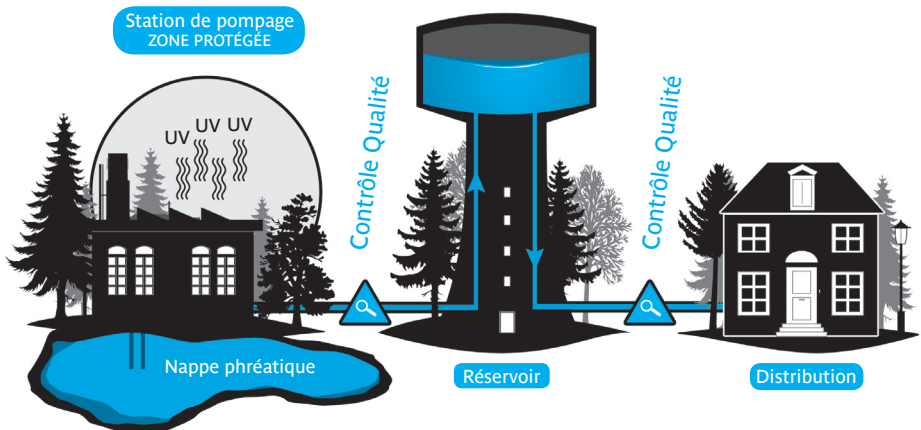
# D'OÙ VIENT L'EAU DU ROBINET ?

En France, **60% DE L'EAU POTABLE PROVIENT DES EAUX SOUTERRAINES.**

Les 40% restants viennent des eaux de surface (rivières, lacs, fleuves).

En Alsace, **98% DE L'EAU EST SOUTERRAINE !** Nous bénéficions de **LA PLUS GRANDE NAPPE PHRÉATIQUE D'EUROPE !**

Le plus souvent, l'eau captée d'origine souterraine peut être **NATURELLEMENT POTABLE.**



**L'EAU DU ROBINET** est l'un des produits alimentaires les **PLUS CONTRÔLÉS EN FRANCE !**

Elle répond à

**UNE SOIXANTAINES DE PARAMÈTRES DE QUALITÉ**

mesurés par l'ARS\*, dans le cadre des normes européennes.

(\* Agence Régionale de Santé)

# L'EAU DU ROBINET est ÉCONOMIQUE et ÉCOLOGIQUE.

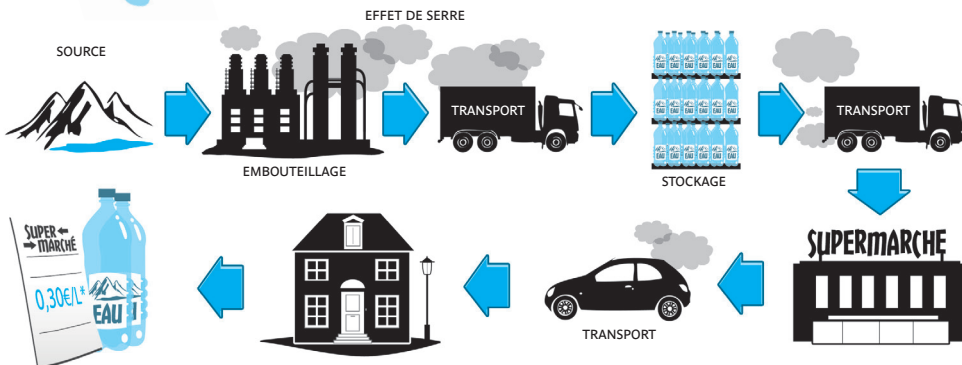
Elle est jusqu'à **300 FOIS MOINS CHÈRE**  
**QUE L'EAU EN BOUTEILLE !**

L'eau du robinet est l'un des rares produits dont le prix englobe non seulement la production, le contrôle de la qualité, le transport, la distribution, mais aussi le recyclage effectif via l'assainissement.

Elle a jusqu'à 1000 fois moins d'impact sur l'environnement que les eaux en bouteille !

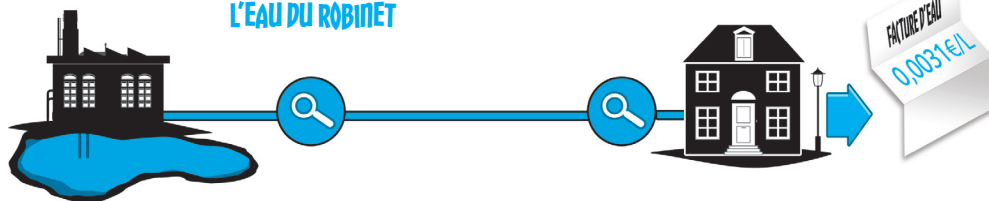


## L'EAU EN BOUTEILLE



\* 0,30€/L EN MOYENNE. VARIE DE 0,15€ À PLUS DE 1€/L SELON LA NATURE DE L'EAU : SOURCE OU MINÉRALE, LA MARQUE ET LA TAILLE DU CONTENANT.

## L'EAU DU ROBINET



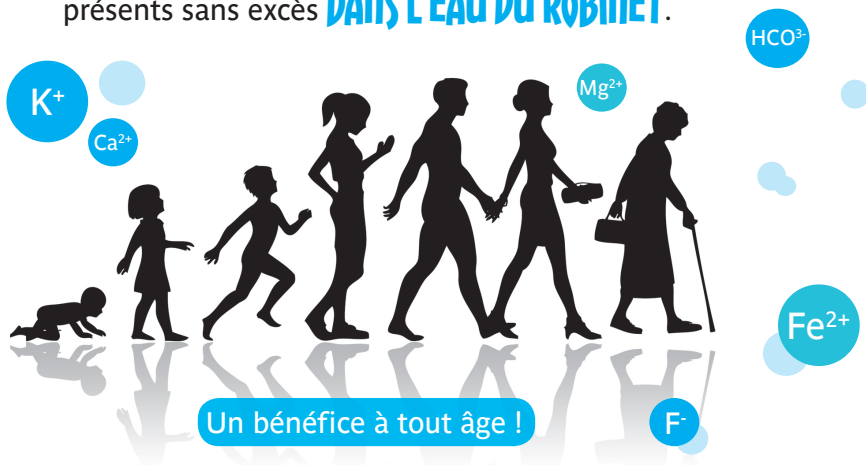
Préférer l'eau du robinet, c'est **FAIRE UN GESTE SUPPLÉMENTAIRE POUR LA PLANÈTE** en économisant des matières premières non renouvelables, en diminuant les impacts liés aux transports, en **RÉDUISANT LA PRODUCTION DE DÉCHETS.**

# QUALITÉ ET COMPOSITION DE L'EAU

L'EAU DU ROBINET EST UNE EAU À BOIRE SANS MODÉRATION.

Disponible 24h/24 partout, elle peut être bue quotidiennement, sans modération et sans risque.

**TOUS LES MINÉRAUX NÉCESSAIRES À NOTRE ORGANISME** sont présents sans excès **DANS L'EAU DU ROBINET.**



**CALCIUM** croissance osseuse, contraction musculaire,

**BI-CARBONATE** digestion, **MAGNÉSIMUM** transmission nerveuse, relaxation musculaire, fonction cardiaque,

**POTASSIUM** échanges cellulaires, **FLUORURE** minéralisation des dents et du squelette, **SODIUM** maintien de l'hydratation de l'organisme et des échanges cellulaires et

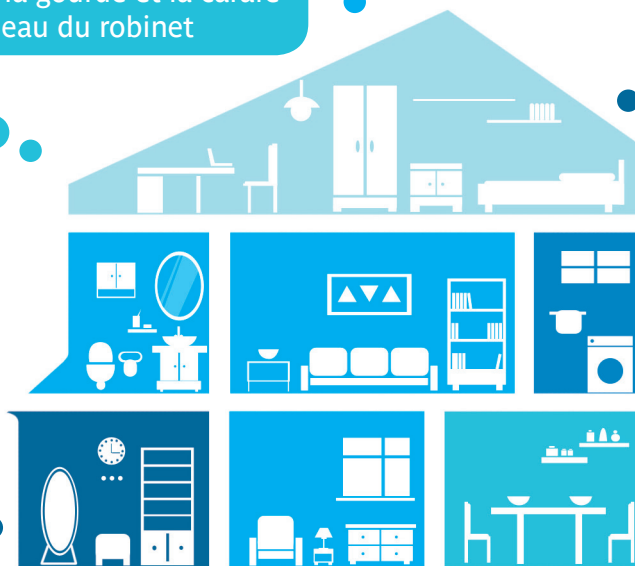
du **FER** constituant fondamental de l'hémoglobine, il évite les états de fatigue et l'anémie.

# AGIR (CHEZ SOI)

Fermer les robinets

Préférer la gourde et la carafe  
d'eau du robinet

Privilégier la douche au bain



Préférer les  
équipements  
économés en eau

Favoriser les  
éco-labels et les  
produits naturels

Les toilettes ne sont pas une poubelle.  
Lingettes, substances chimiques, huiles et  
graisses, objets solides, médicaments, ...  
n'y ont pas leur place !



# LE PRIX DE L'EAU

L'eau est **UNE RESSOURCE NATURELLE GRATUITE !**

C'est sa fourniture et son assainissement qui ont un coût.

Les redevances et taxes sont destinées au maintien et à l'amélioration de la qualité de l'eau.

Le prix de l'eau varie en fonction du traitement, de la qualité et de la localisation de la ressource.

En la préservant, c'est votre santé et votre porte-monnaie que vous préservez !



Vous pouvez agir sur son prix !  
En limitant les doses de produits, en rapportant à la déchetterie les produits polluants ou toxiques (peintures, détergents, huiles, etc.)



# TRAITEMENT DES EAUX USÉES

Une fois utilisée, l'eau usée est envoyée par le réseau d'assainissement vers une station d'épuration.



## LE DÉGRILLAGE

Permet d'arrêter les corps flottants et les gros déchets.

## LE DESSABLAGE

Sert à faire déposer les sables et les graviers au fond du bassin d'où ils sont évacués.



## LE DÉSHUILAGE

Permet, grâce à l'injection d'air, de faire remonter les graisses à la surface pour les collecter.



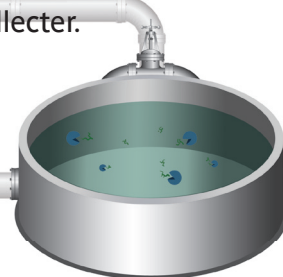
## LE TRAITEMENT BIOLOGIQUE

Des bactéries sont utilisées pour dégrader les polluants.



## LA CLARIFICATION

L'eau dépolluée est séparée des boues. Elle peut, après contrôle, être rejetée. Elle n'est pas potable mais de qualité compatible avec celle du milieu aquatique naturel.





Chambre de Consommation  
d'Alsace (CCA)  
7, rue de la Brigade Alsace - Lorraine  
67 000 Strasbourg

[www.cca.asso.fr](http://www.cca.asso.fr)

Syndicat des Eaux et de  
l'Assainissement  
alsace-moselle (SDEA)  
1, rue de Rome  
Espace Européen de l'Entreprise  
BP 10020 67013 Strasbourg Cedex

[www.sdea.fr](http://www.sdea.fr)



Livret réalisé par la Chambre de Consommation d'Alsace (CCA) et le  
Syndicat Des Eaux et de l'Assainissement Alsace-Moselle (SDEA)

Illustration et mise en page : STRICADES